

illustration portfolio - 1

illustrator
Shin Kikkawa

イラストレーター

桔川シン

090-9106-1104

s.kikkawa@k-k-s.net

<https://shinkikkawa.net/>

<このポートフォリオについて>

イラストレーター桔川シンの過去仕事より抜粋した
ダイジェスト版のポートフォリオです。

イラストご使用の参考にご活用ください。

クライアント様へのご提案時にもご使用いただけます。

ご提案の際はどの画像を使用されたかのご連絡をいただけますと幸いです。

また、商用としての画像の無断転載、無断使用はお断りしております。

高解像度データや他サンプルが必要でしたらお申し付けください。

多岐にわたるタッチでのイラスト制作が可能ですので

タッチに迷われる場合はお気軽にご相談いただけたらと思います。

<ポートフォリオ -1 /コンセプト>

幅広いタッチを活用し、出版、広告、パンフ、音楽、ファッション、社内報、プレゼン資料用、などなど様々なクリエイティブな場面で使用されるイラストを制作し、クライアント様の制作物に彩りと喜びを与えることを使命とし貢献してまいります。

案件内容によってそれぞれ適したビジュアルがありますのでよくヒアリングし、ご希望のタッチ、または最適なタッチにてより質の高いクリエイティブを目指します。

こちらのポートフォリオやwebサイトに掲載のないタッチでも、サンプルをご提示いただけましたら制作可能の場合もございますのでお気軽にご相談ください。

●得意分野

ポップ、コミカル、可愛い、シンプル、シュール、ユニーク、スタイリッシュ、万人受け、ダンディ、クール、アメコミ、線画、子供向け、学習、図版、アイコン、風景、鳥瞰、リアル、水彩風、アート、など

< PROFILE >

154-0024
東京都世田谷区三軒茶屋1-13-5-401
090-9106-1104
s.kikkawa@k-k-s.net
<https://shinkikkawa.net/>

東京都生まれ
千葉県立市川東高校卒
千代田工科芸術専門学校イラストレーション科卒業
株式会社レバーン イラストレーション部入社
同社退社後フリーランス、現在に至る
過去に千代田工科芸術専門学校非常勤講師歴2年

イラストレーション協会会員
HB塾5期生
個展、グループ展多数

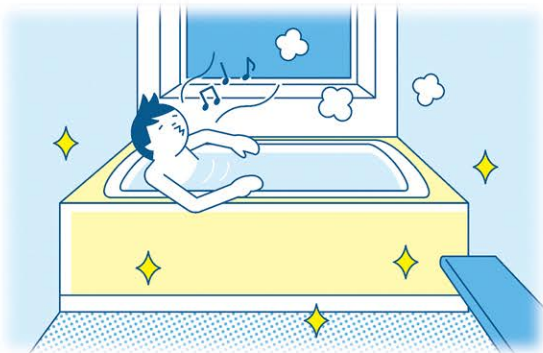
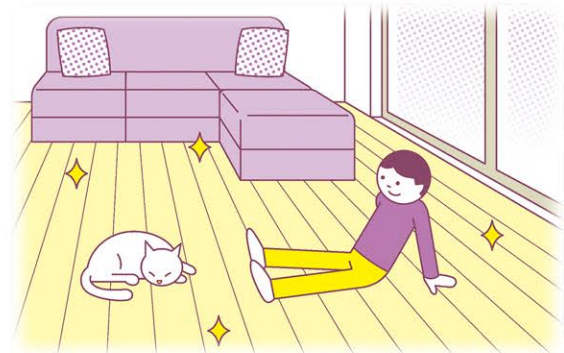
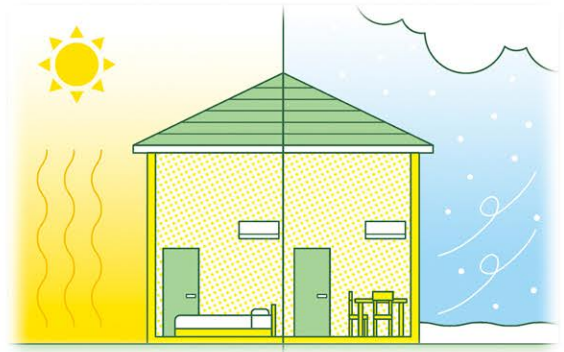
< WORKS >

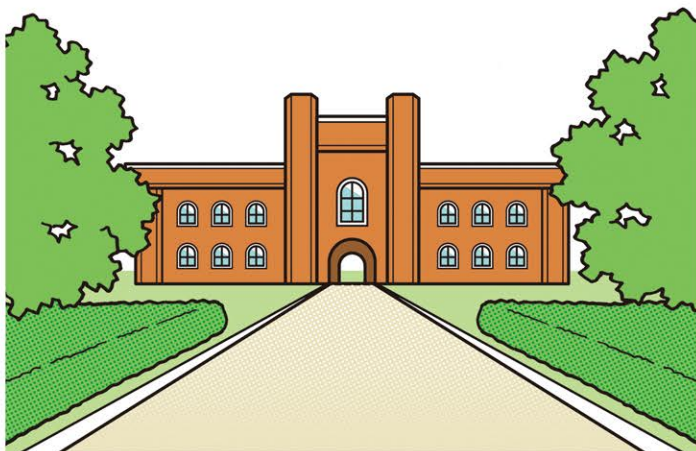
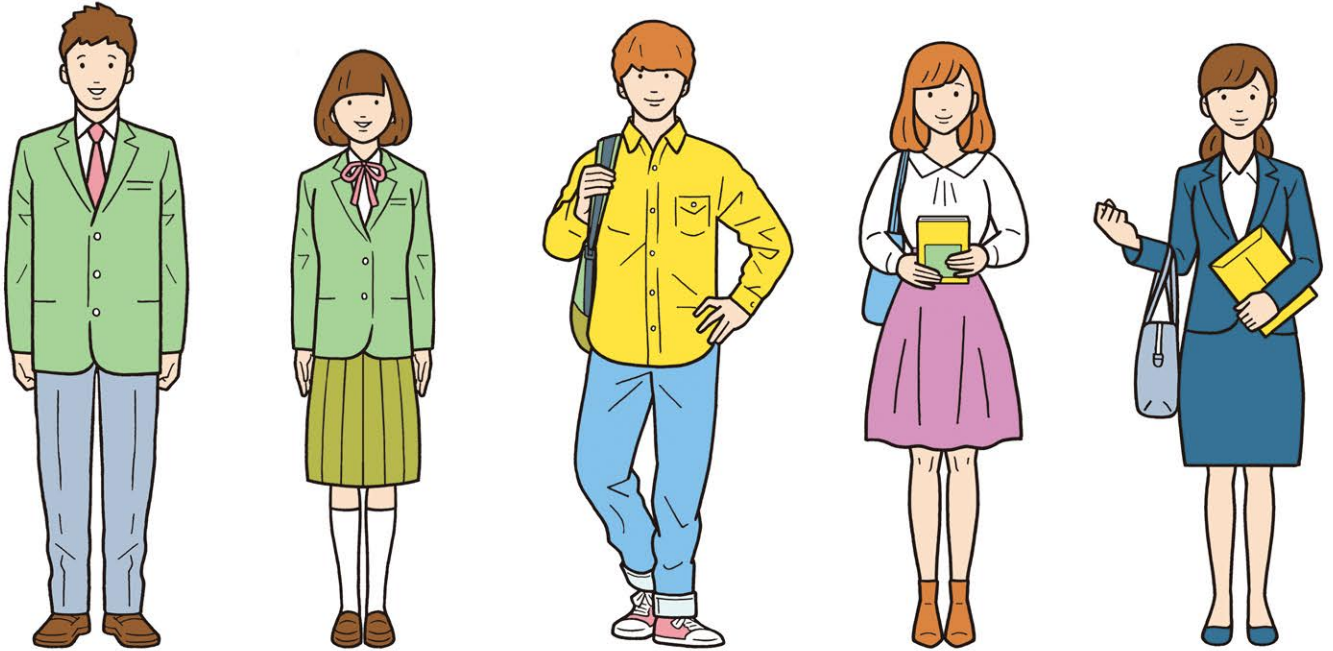
NHK出版「遠山頭の英会話楽習」「NHKラジオ英会話」
リクルート「じゃらん」「SUUMO」「月刊HOUSING」「Goodリフォーム」etc
マガジンハウス「POPEYE」
角川書店「東京ウォーカー」「4-travel」「別冊カドカワ」「野生時代(小説挿絵)」
集英社「UOMO」
文藝春秋「Number」
読売新聞社「Yomiuriウィークリー」
日之出出版「FINEBOYS」etc
ベネッセコーポレーション「進研ゼミ」etc
ダイヤモンド社「週刊ダイヤモンド」「サイ」
日経BP社「日経マネー」「日経おとなのOFF」
西東社「神道の本」「仏教の本」「般若心経」「孫子の兵法」「哲学の本」etc
徳間書店「お喋り鳥の呪縛(装画)」
ソニーマガジン「さらば愛しき鉤爪(装画)」etc
雲母書房「ライム(装画)」「ファイナルアンサー(装画)」「子どもプラス」
劇団四季ミュージカル「WICKED」スペシャルサイト用イラスト
日立システム「情報セキュリティブログ」用イラスト
「セキュリーマン検定」用イラスト
「セキュリンピック」用イラスト
BEAMS <BEAMS TOWN>渋谷駅、原宿駅広告用イラスト
HONDA「Super CUB」スペシャルサイト用イラスト
Nikon webサイト「ニコン歴史発見」用イラスト
wisdom webサイト ビジネススキル検定「ビジネス侍」用イラスト
3M Post-it webサイト「落ちない4コマ劇場」用イラスト
サッポロビール株式会社 webサイト 本格焼酎「蘊蓄入門」用イラスト
みずほ銀行「サマージャンボ宝くじ2009」webスペシャルサイト用イラスト
全国銀行協会 パンフレット用イラスト
ワコール「部屋テコ(パッケージイラスト)」
住友不動産販売 昔話イラスト
劇団ポツドール「顔よ」「愛の渦」チラシポスターイラスト
ミュージカル<Aninne>'05 劇場パンフレットイラスト
wowow webサイト用明石屋さんま企画イラスト
劇団四季ミュージカル「WICKED」スペシャルサイト用イラスト

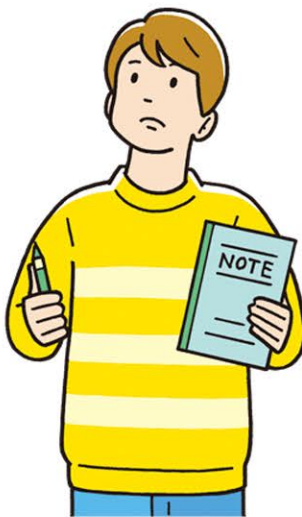
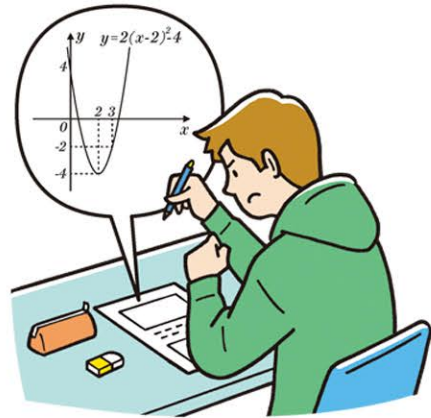
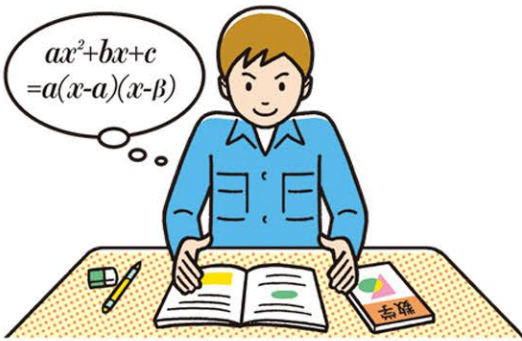
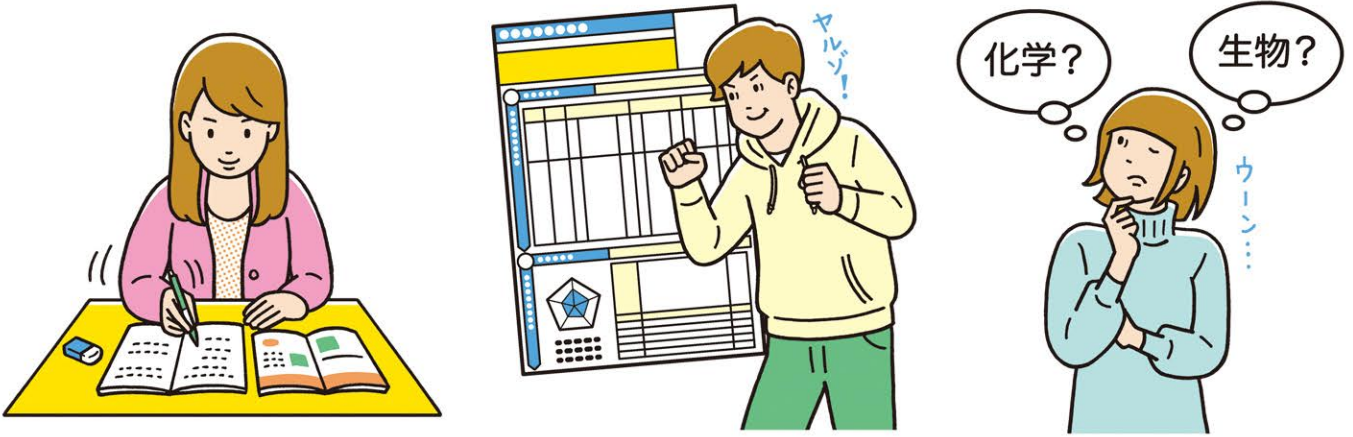
etc



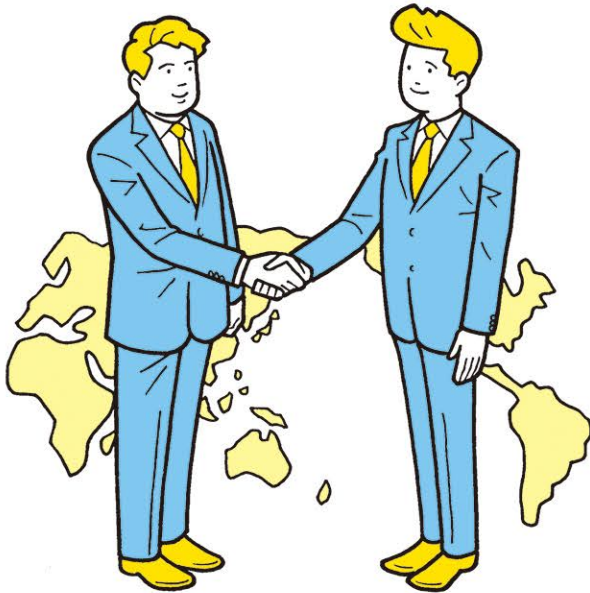
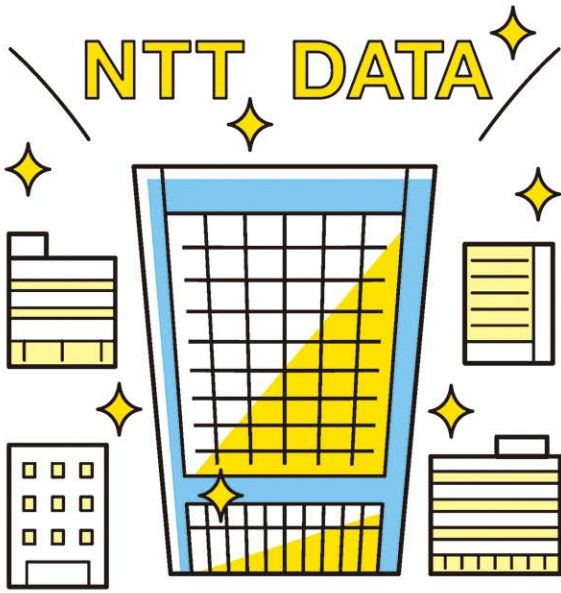




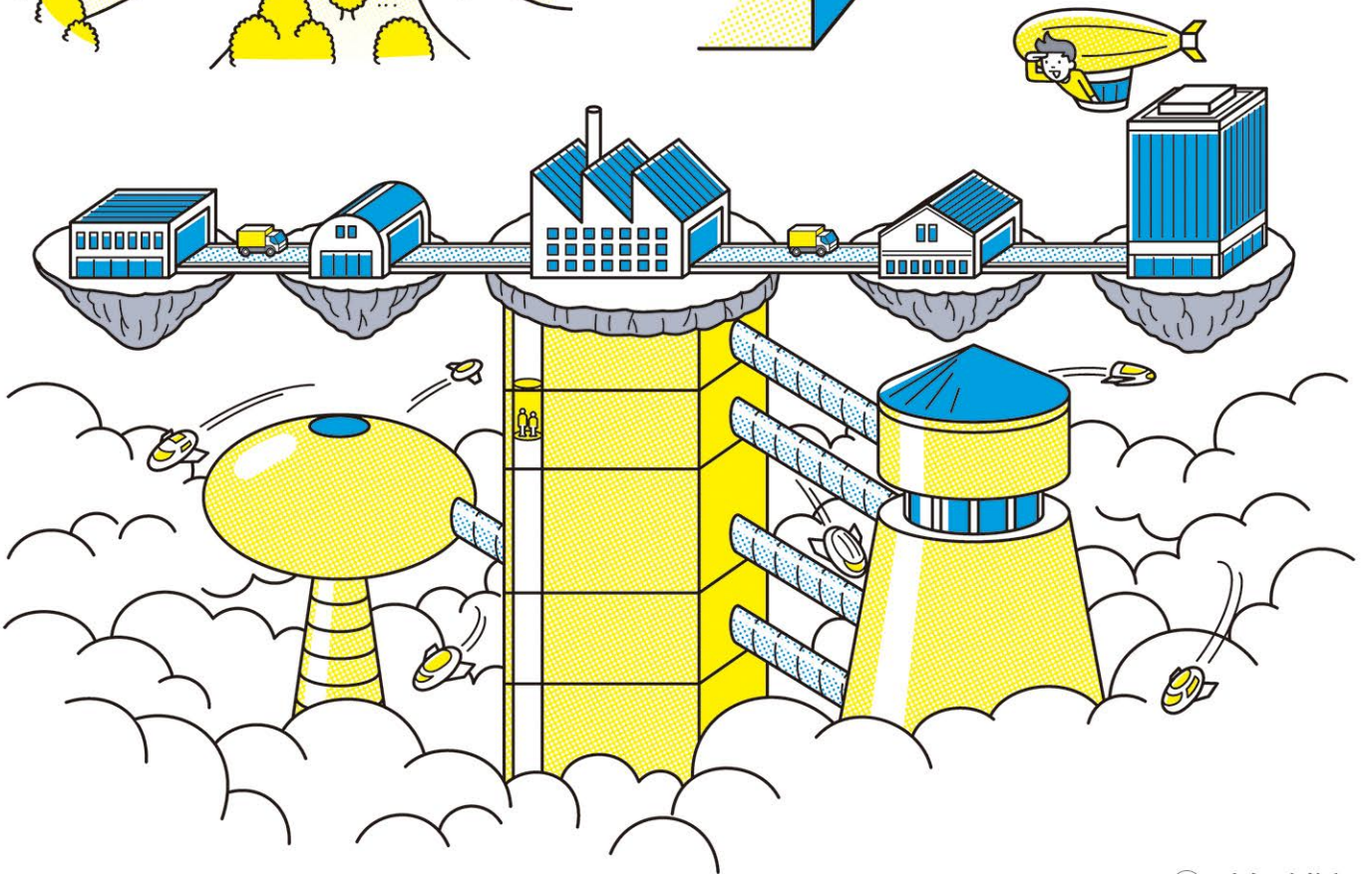
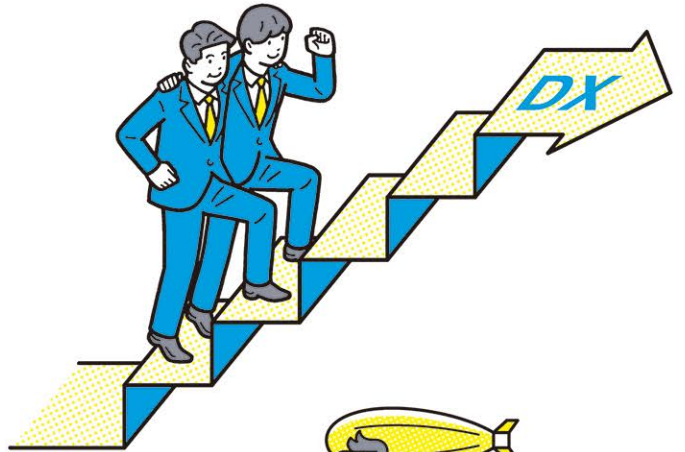
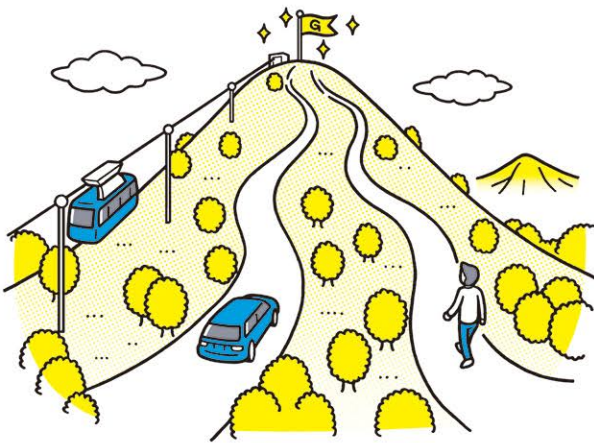
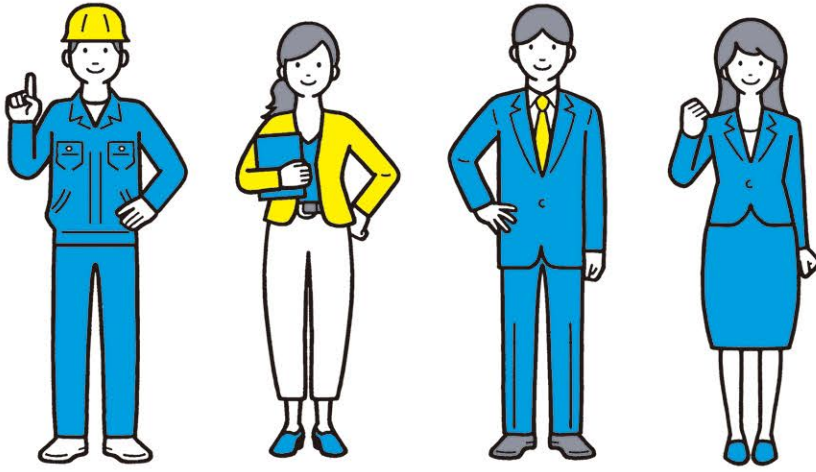




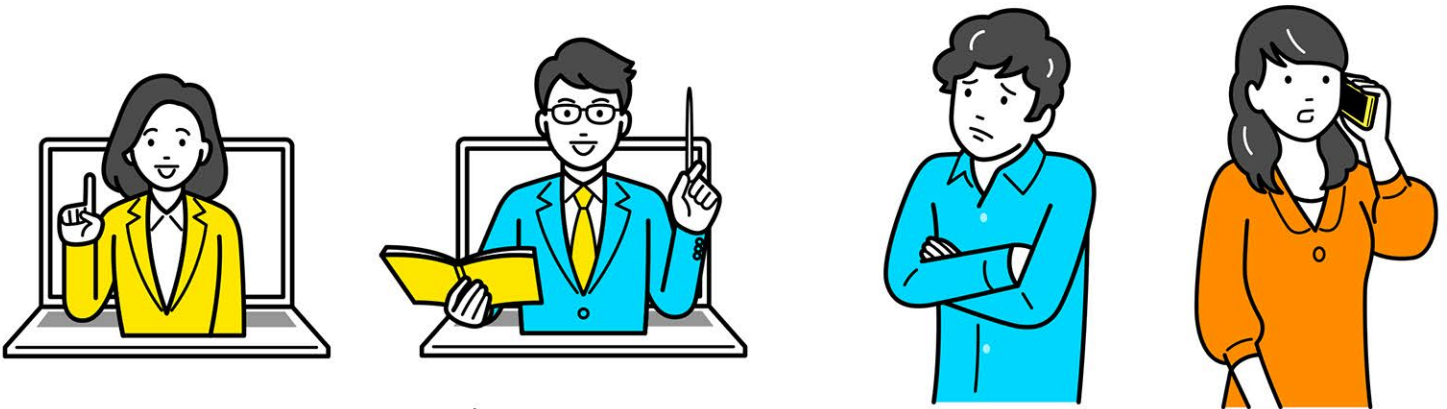


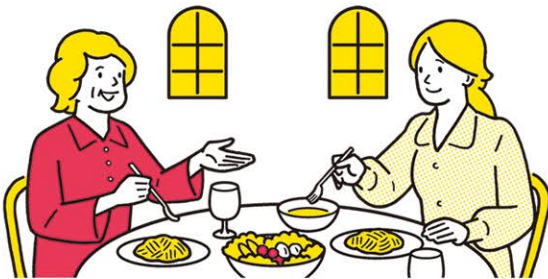
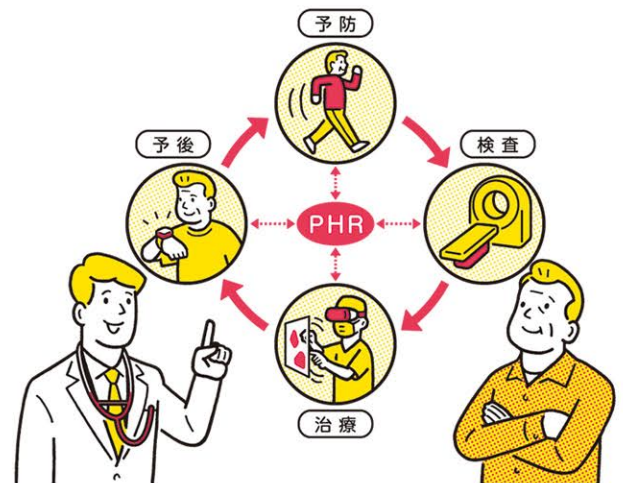
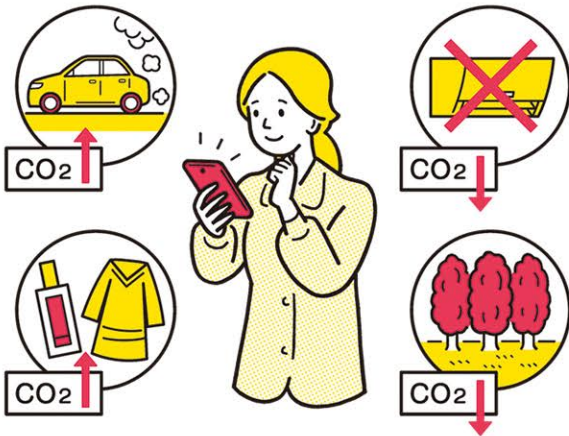
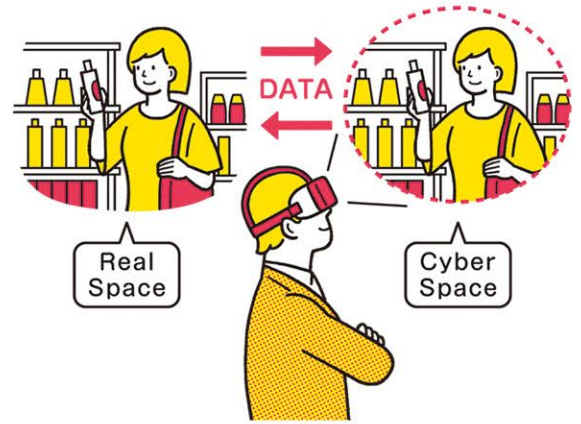
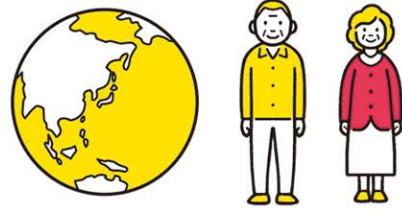
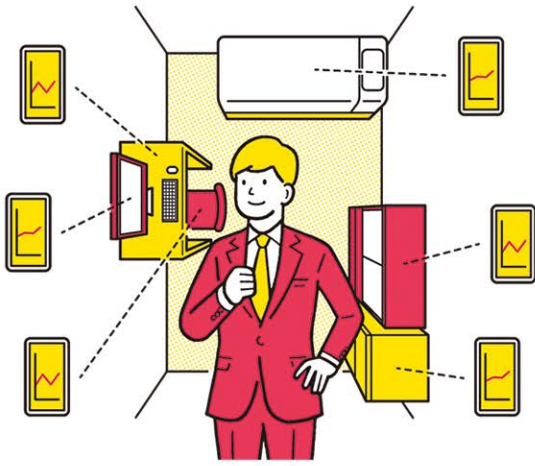


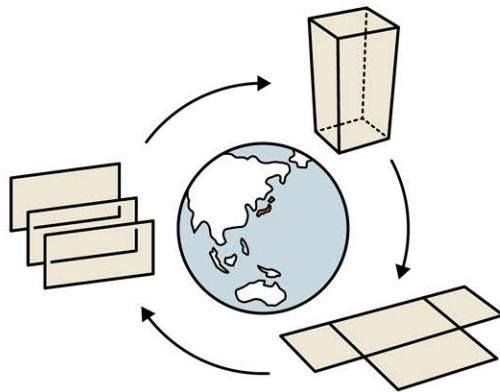
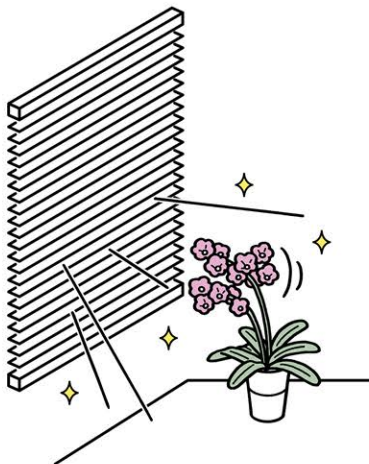
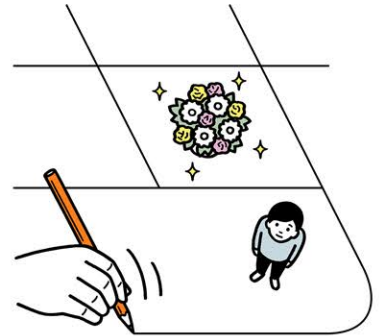
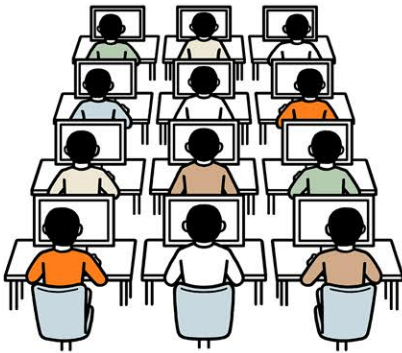
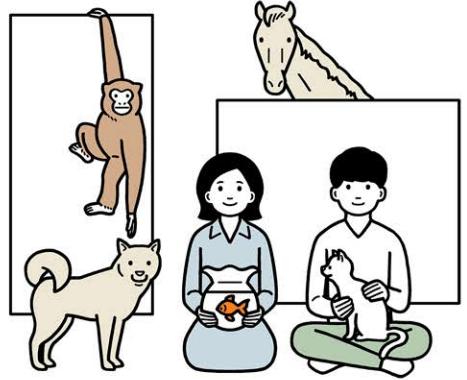
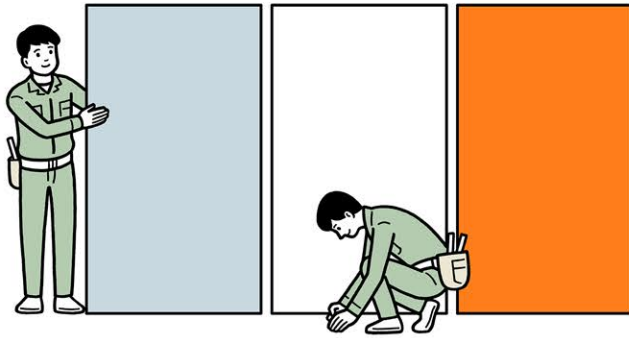
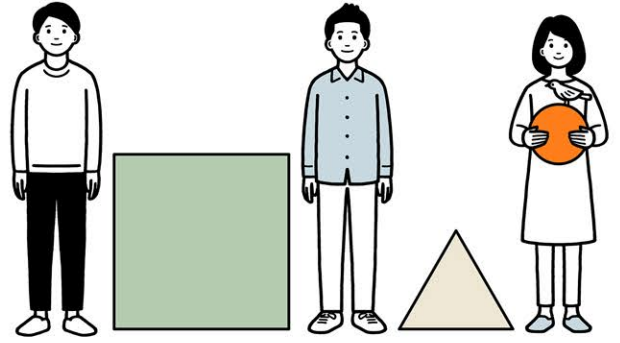


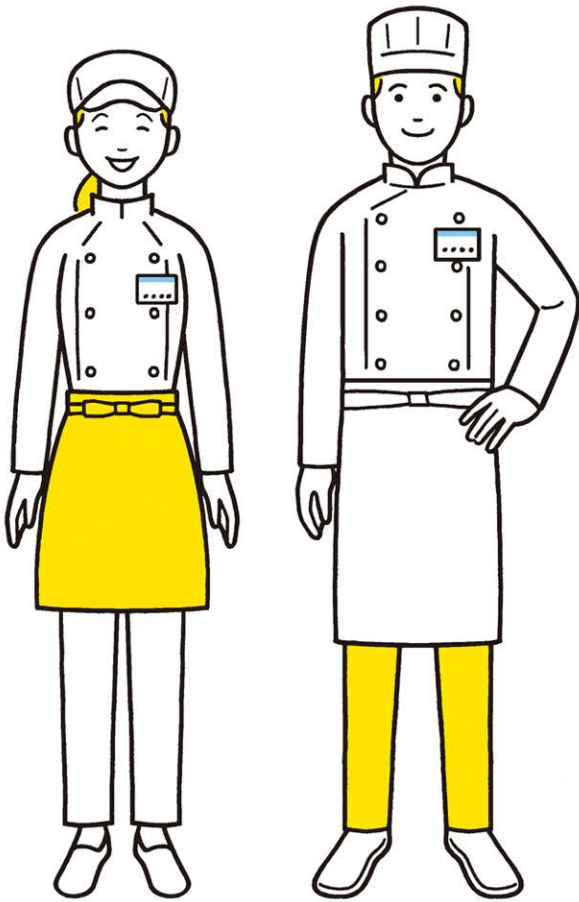


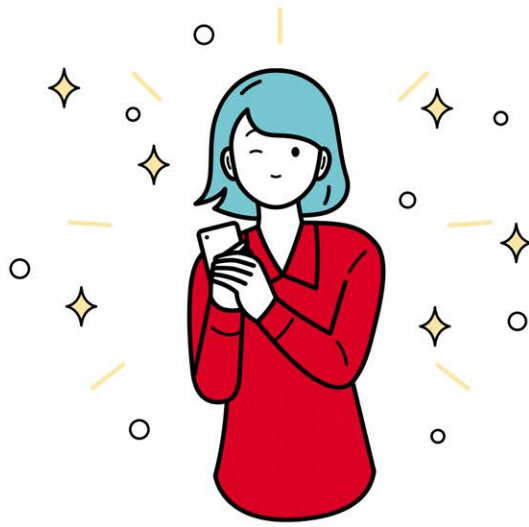
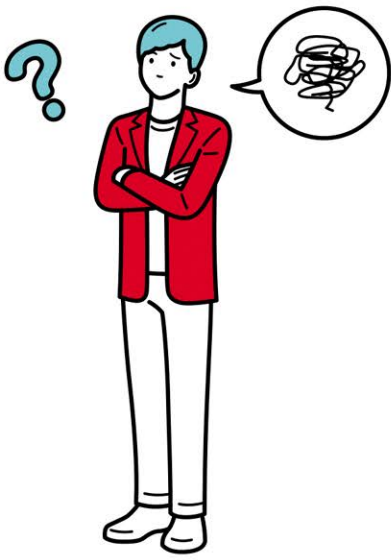


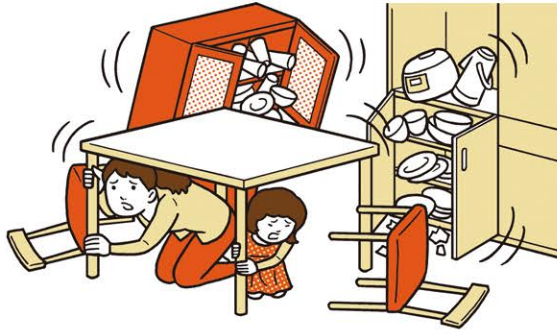


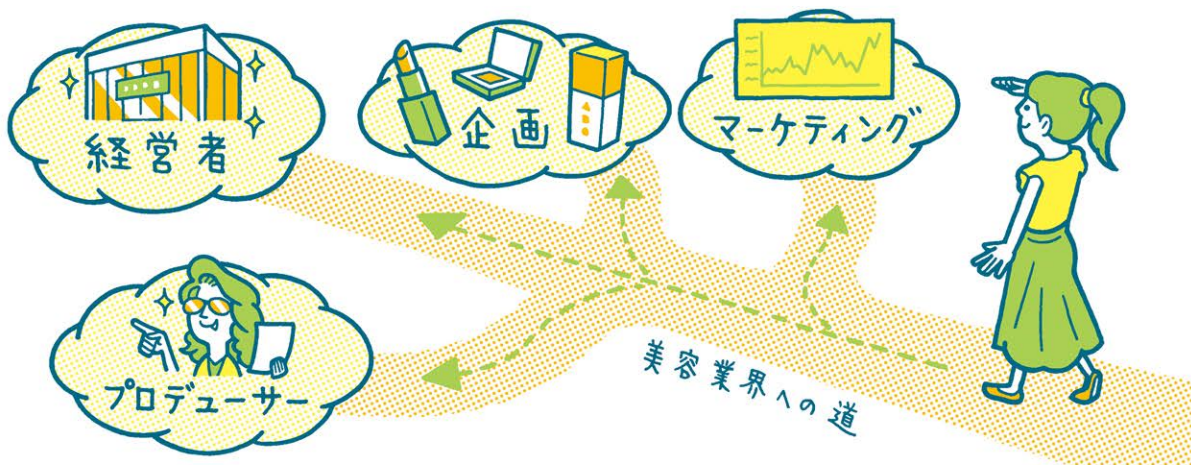


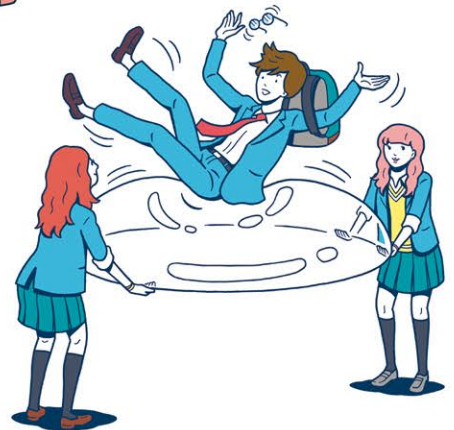
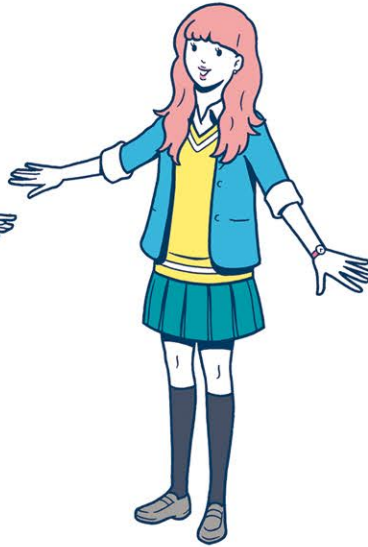




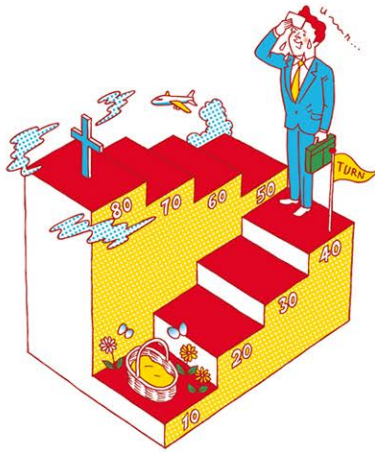


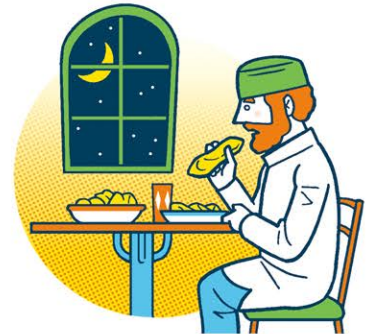
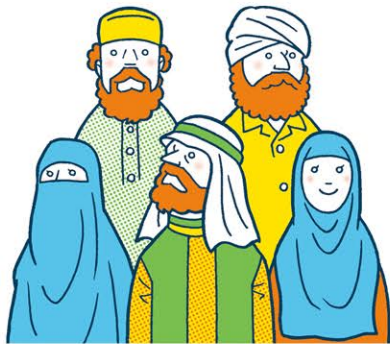
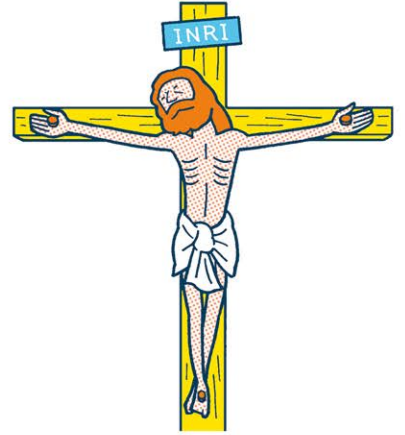




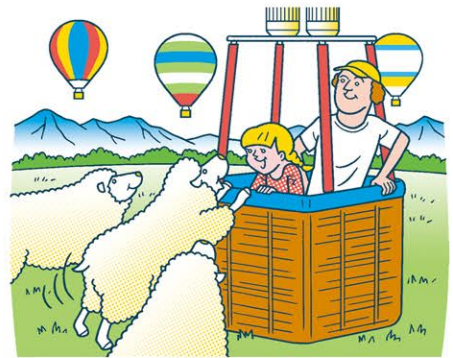
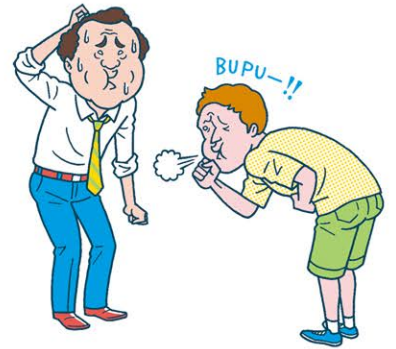
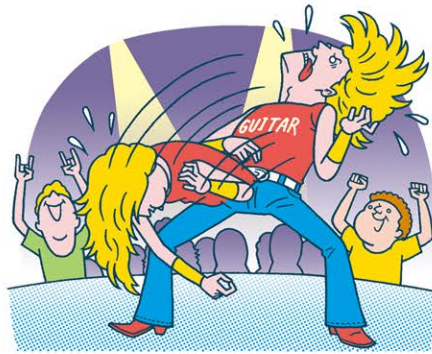
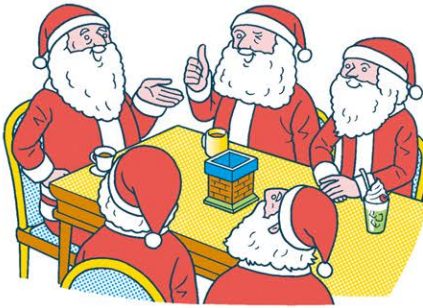
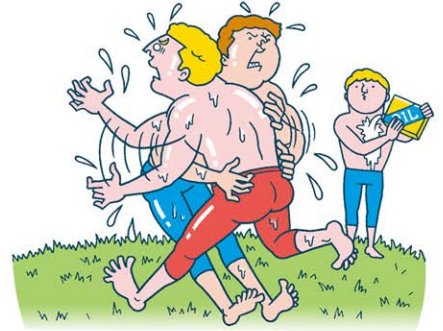












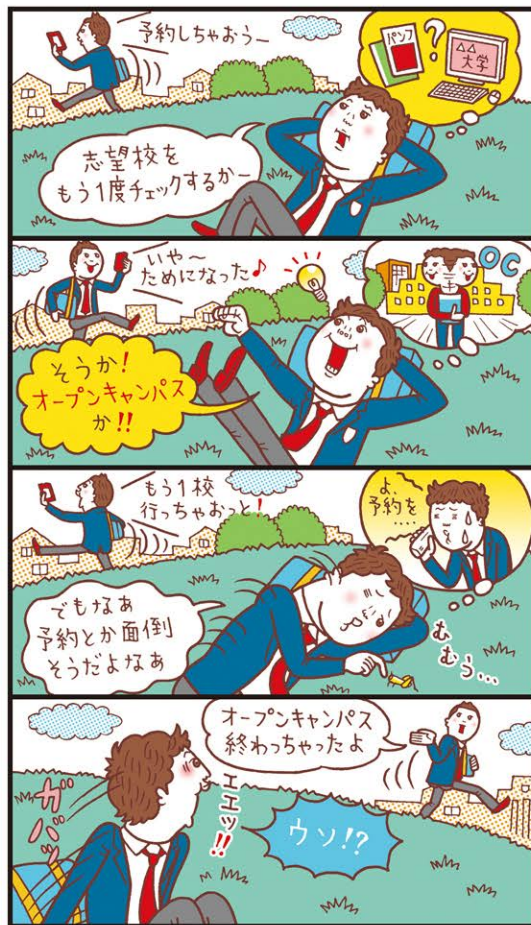










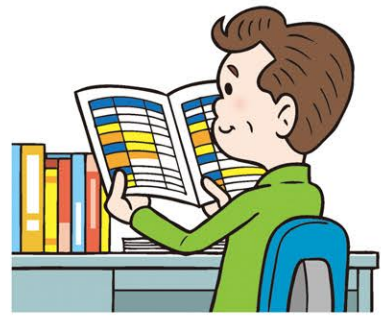




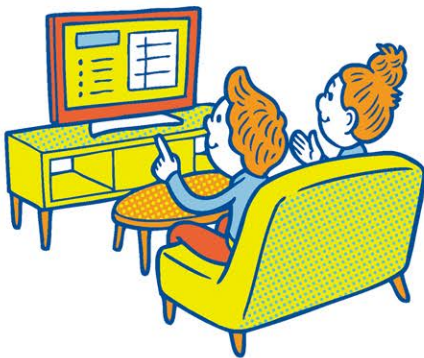




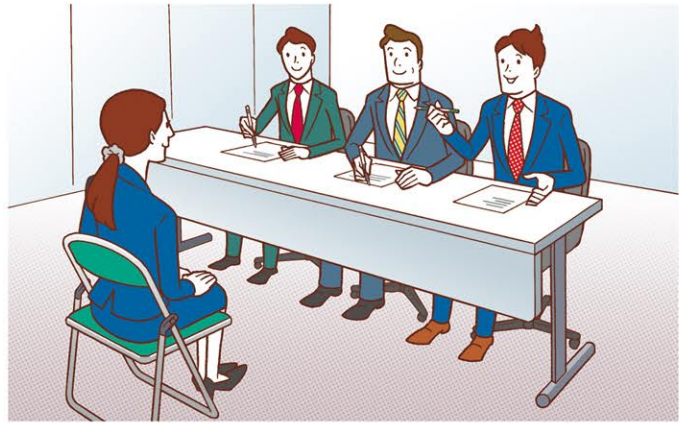
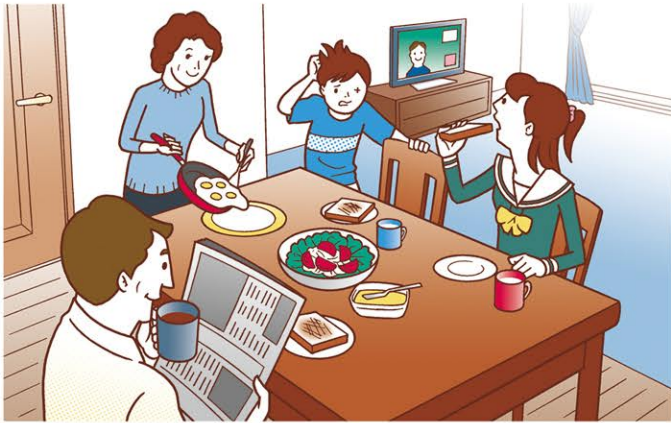


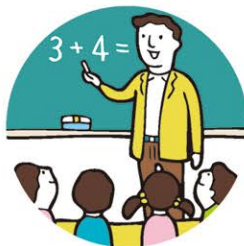
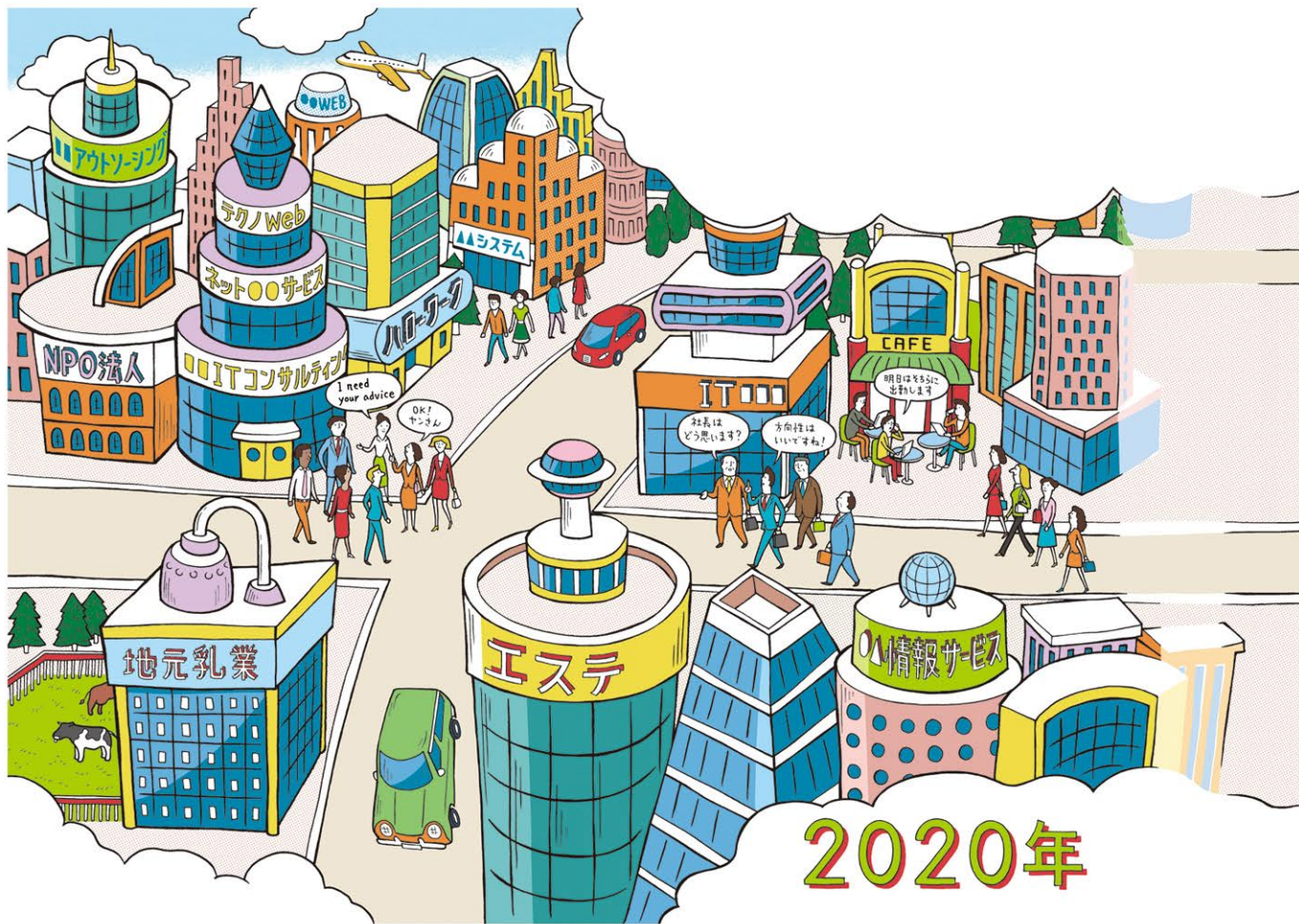








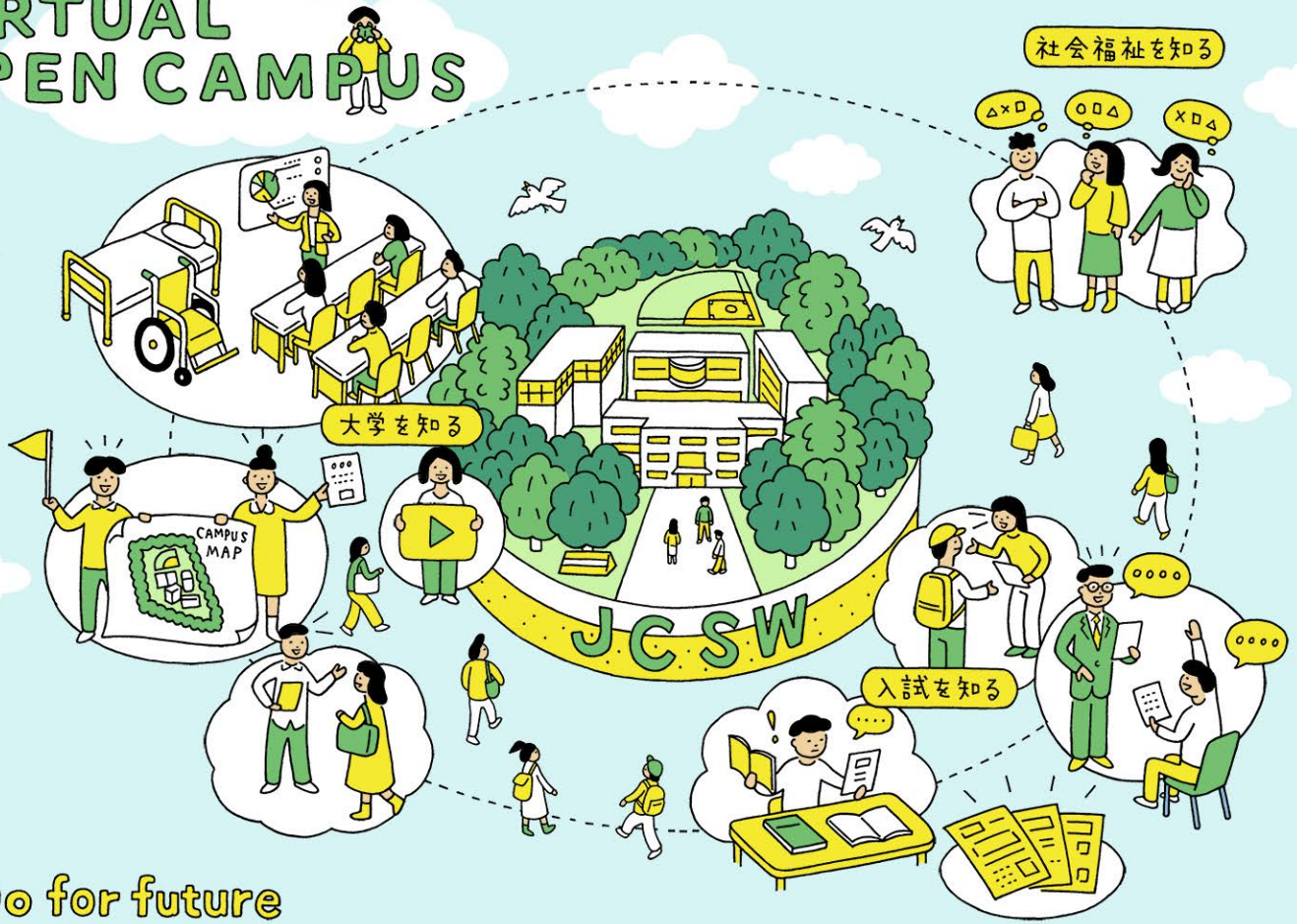




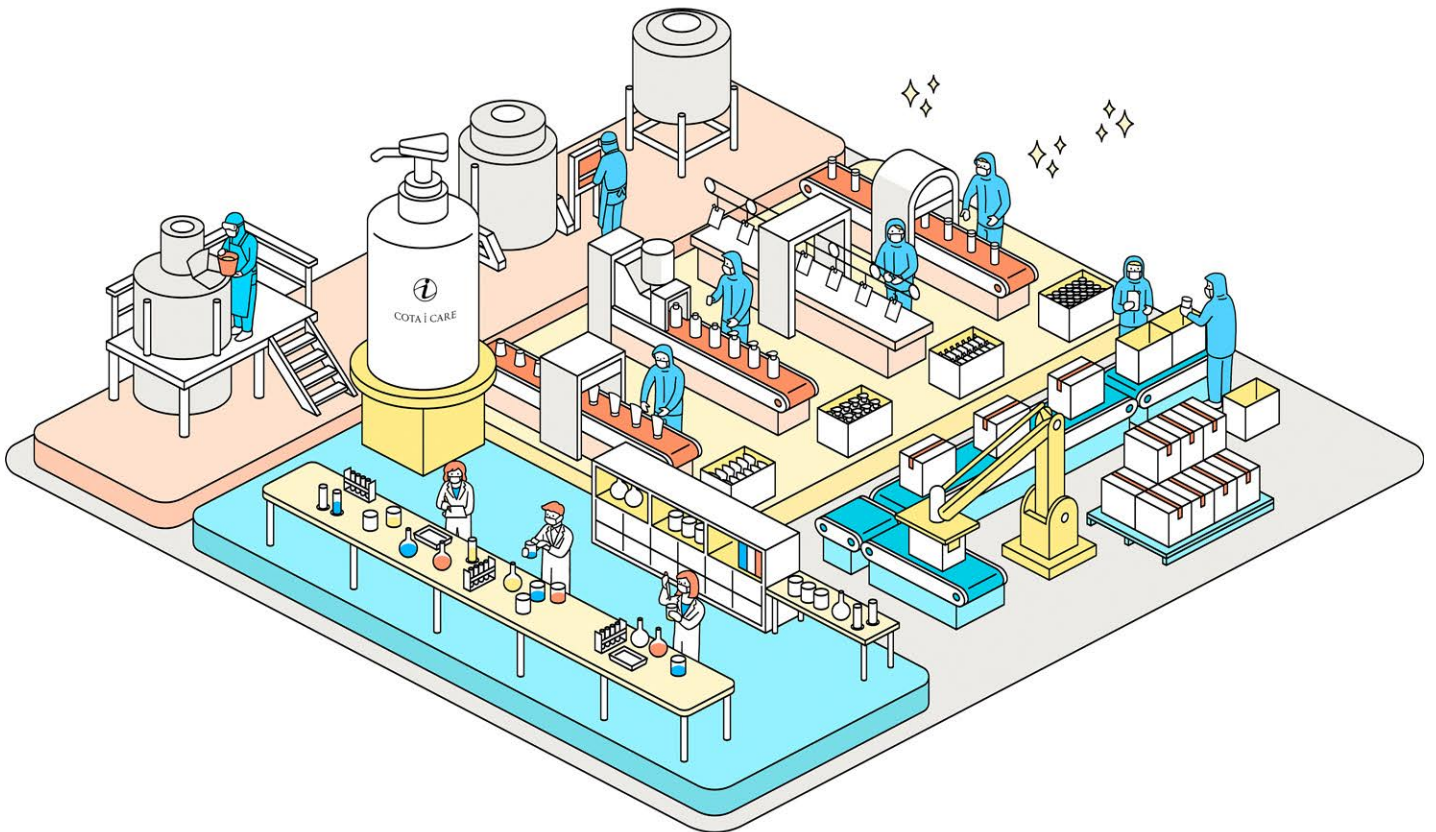




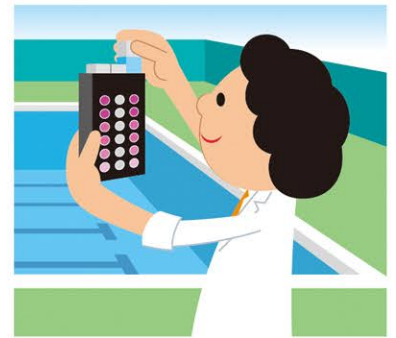
VIRTUAL OPEN CAMPUS

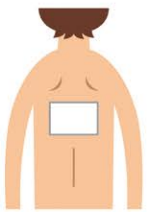


Do for future

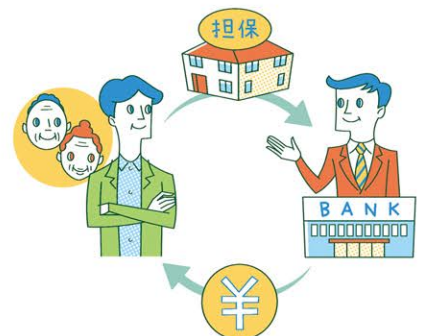


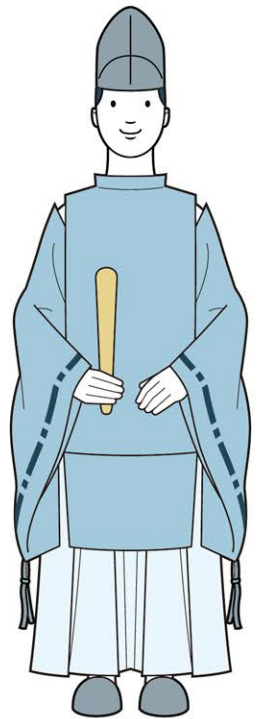
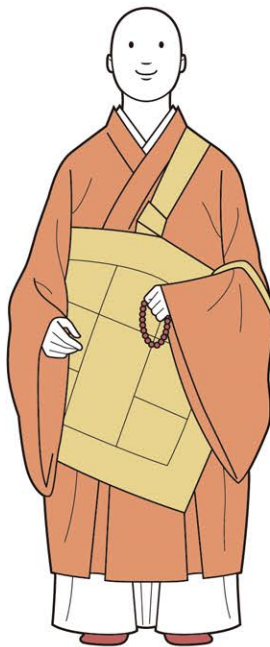
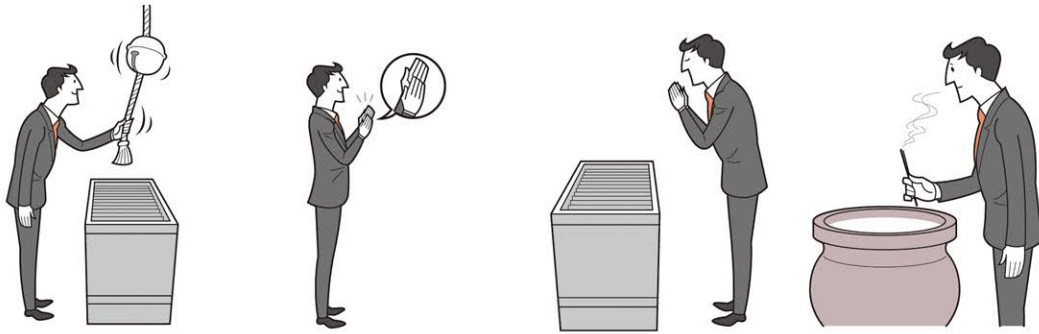
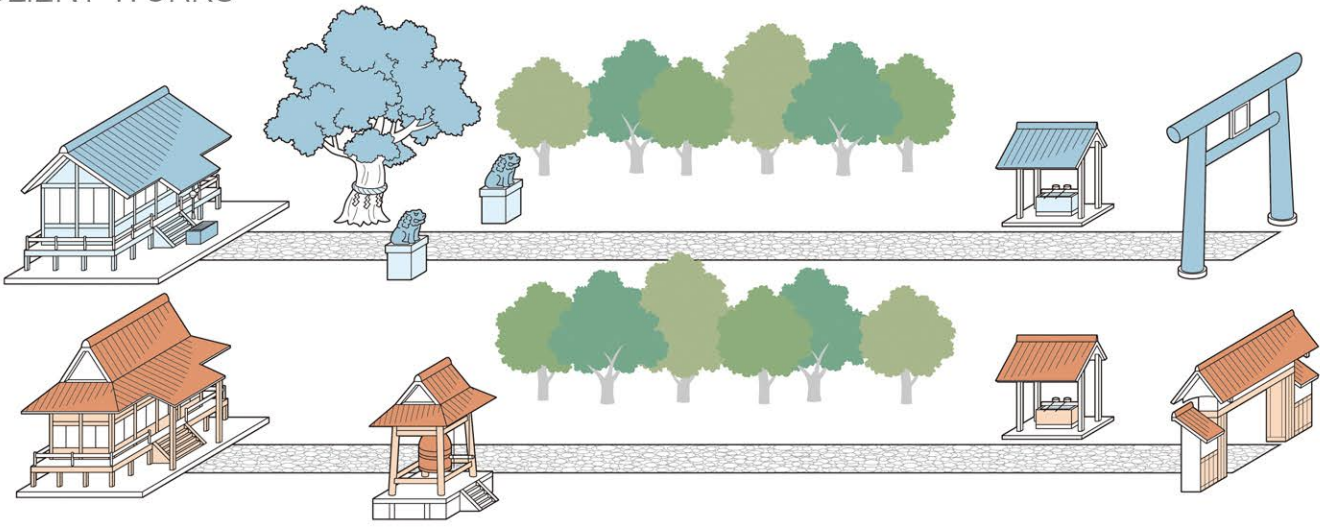


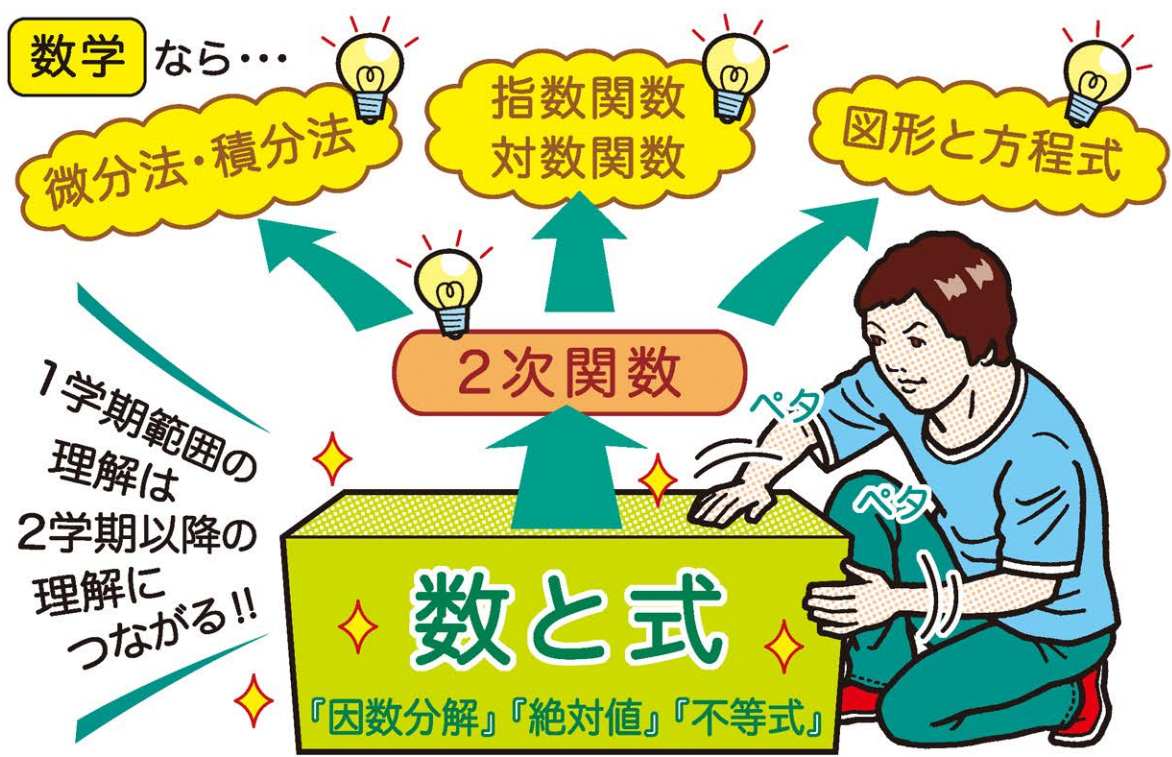


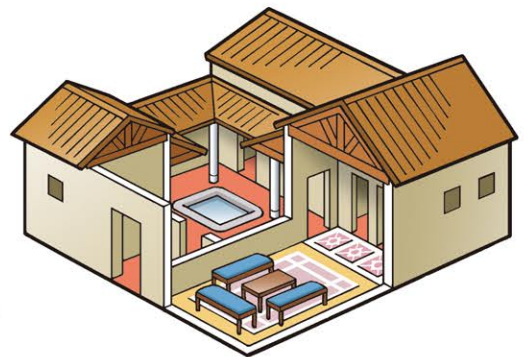


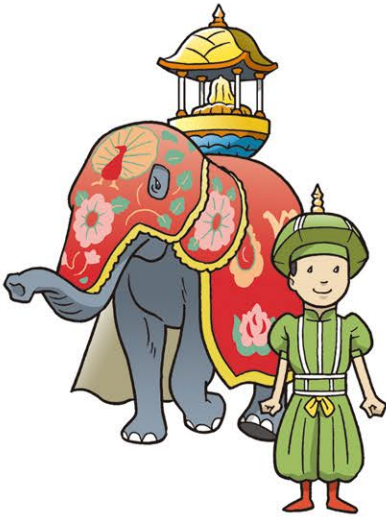
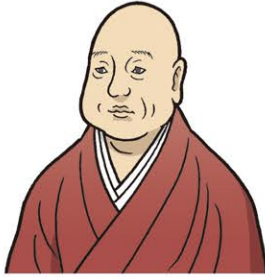


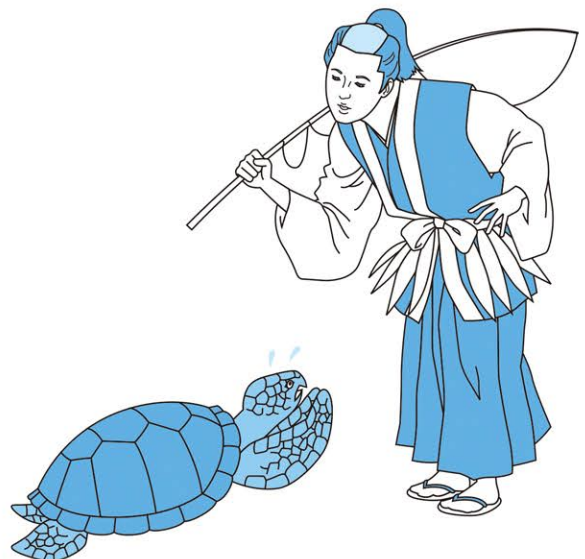
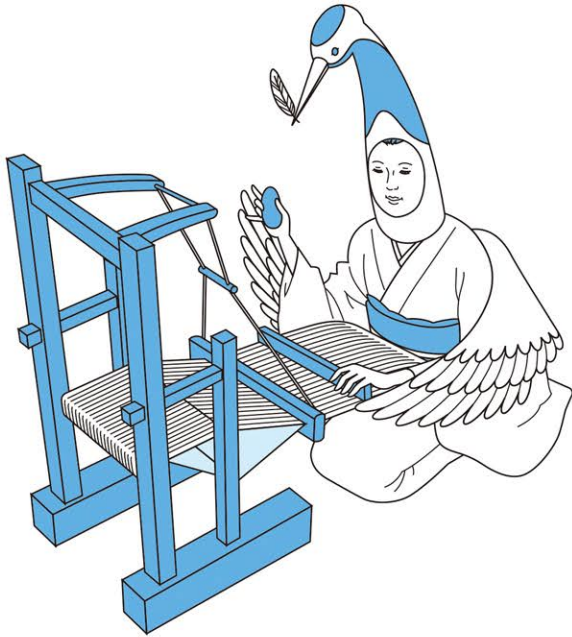
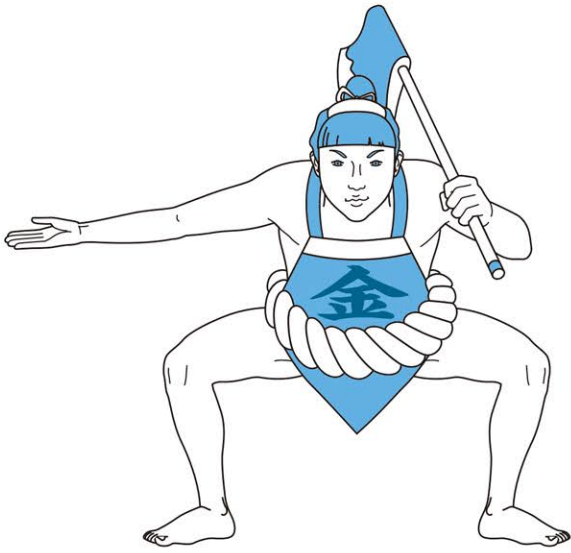




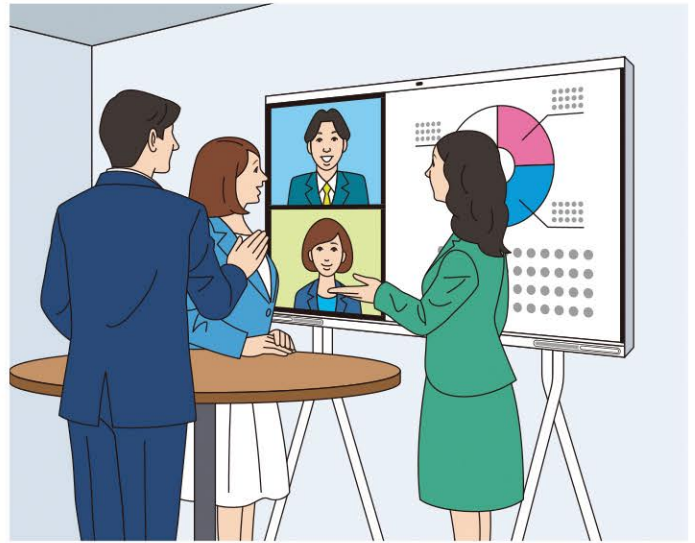
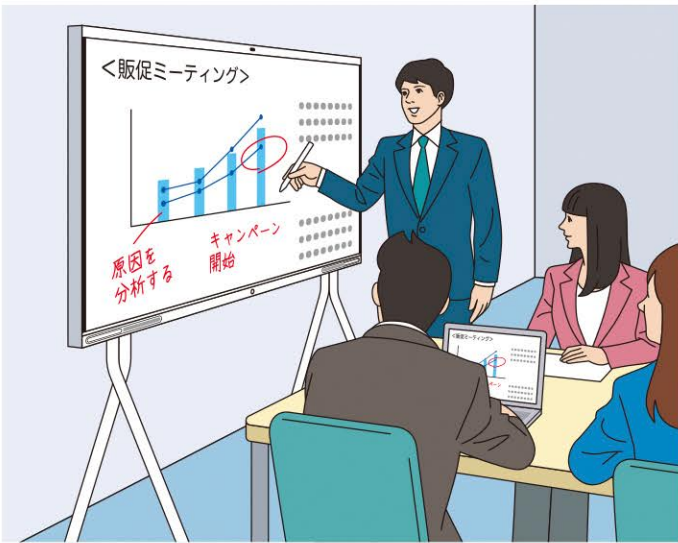
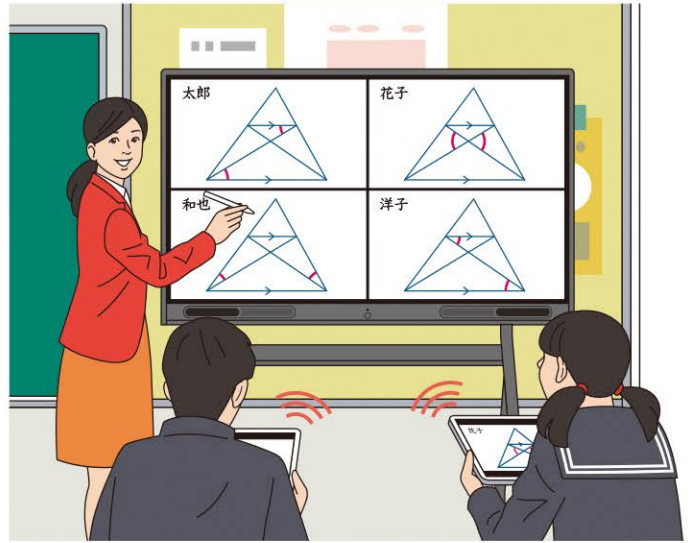
















天照大神



伊邪那岐命



弁財天



木花咲耶姫命



宇迦之御魂神



菅原道真



大黒主命



素口鳴尊

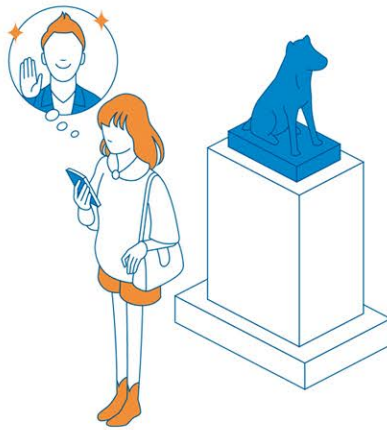
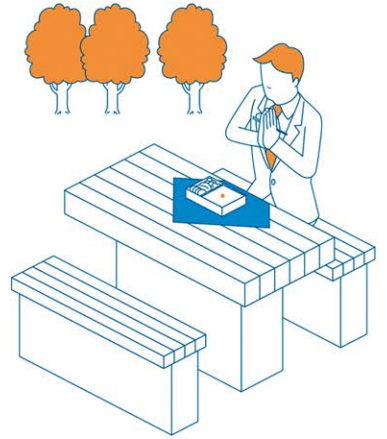
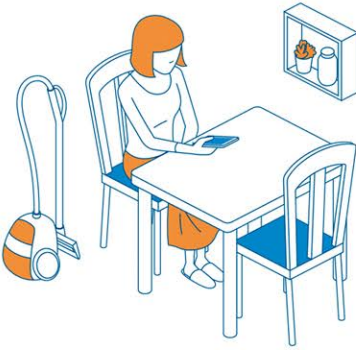
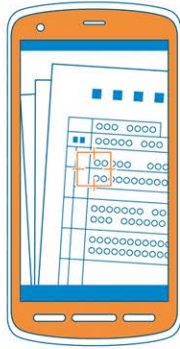


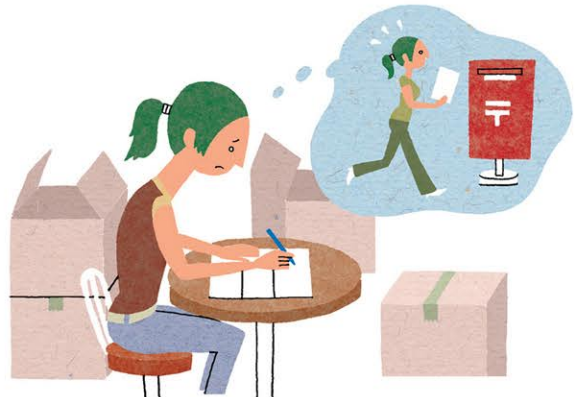
誉田別命

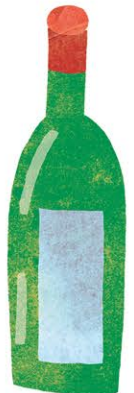


猿田彦命

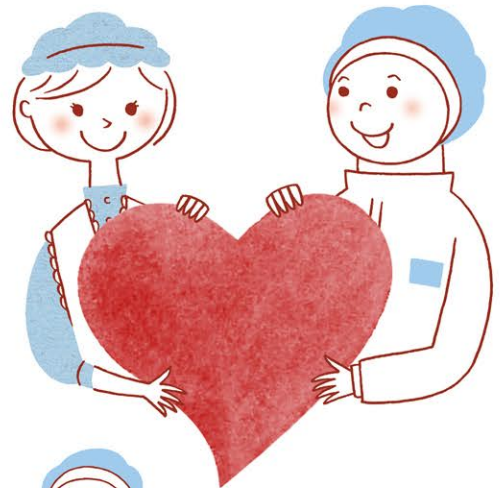
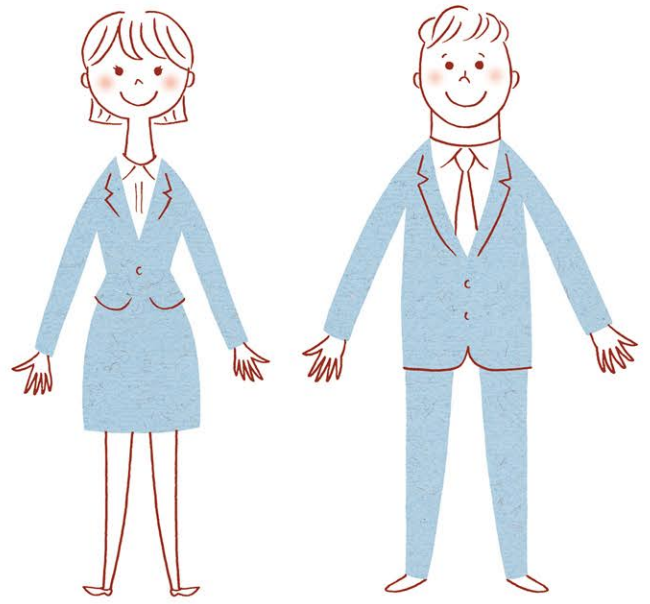
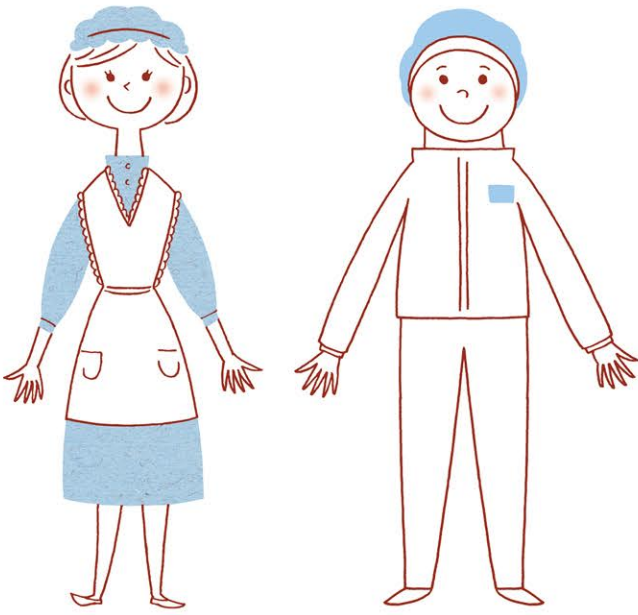






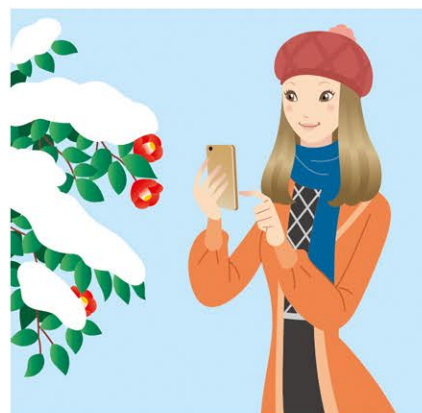


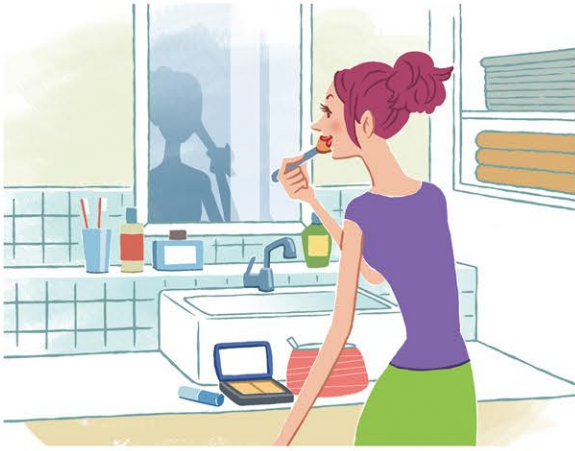


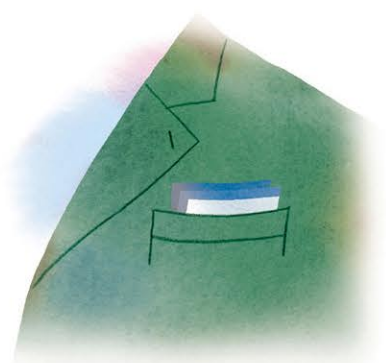


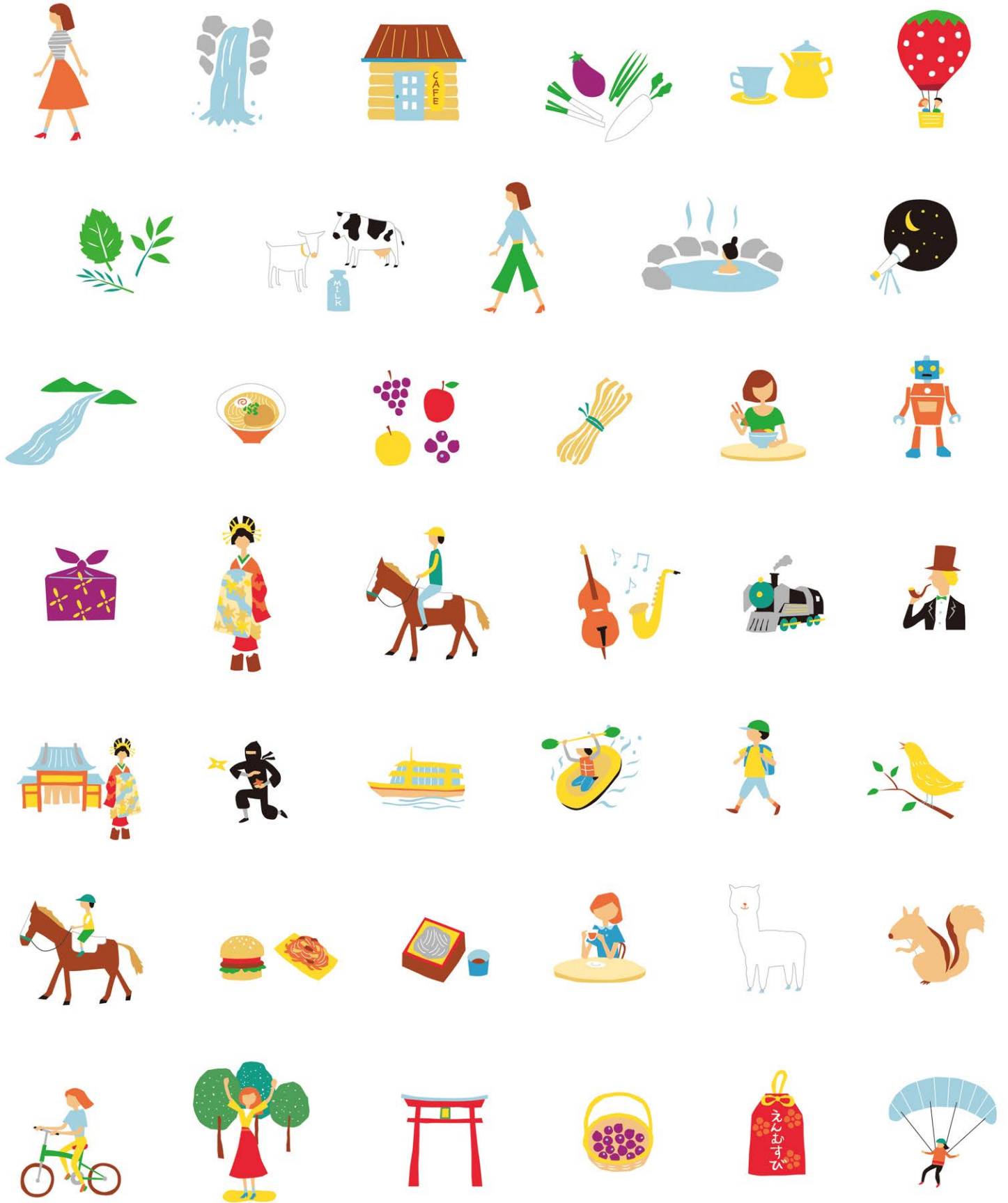
● CLIENT WORKS

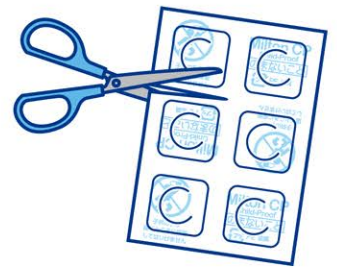
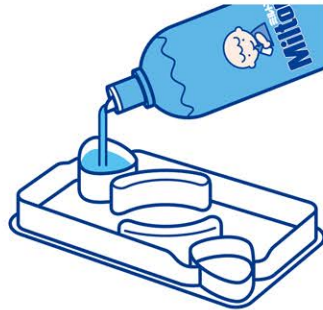
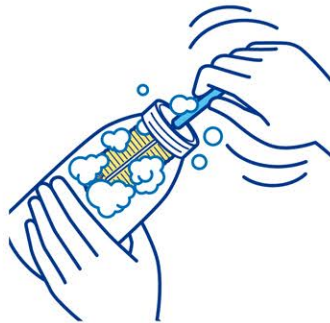
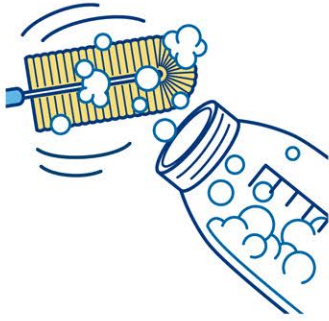






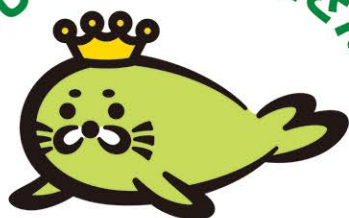








まじめな何でも屋さん



エコ★えこ

